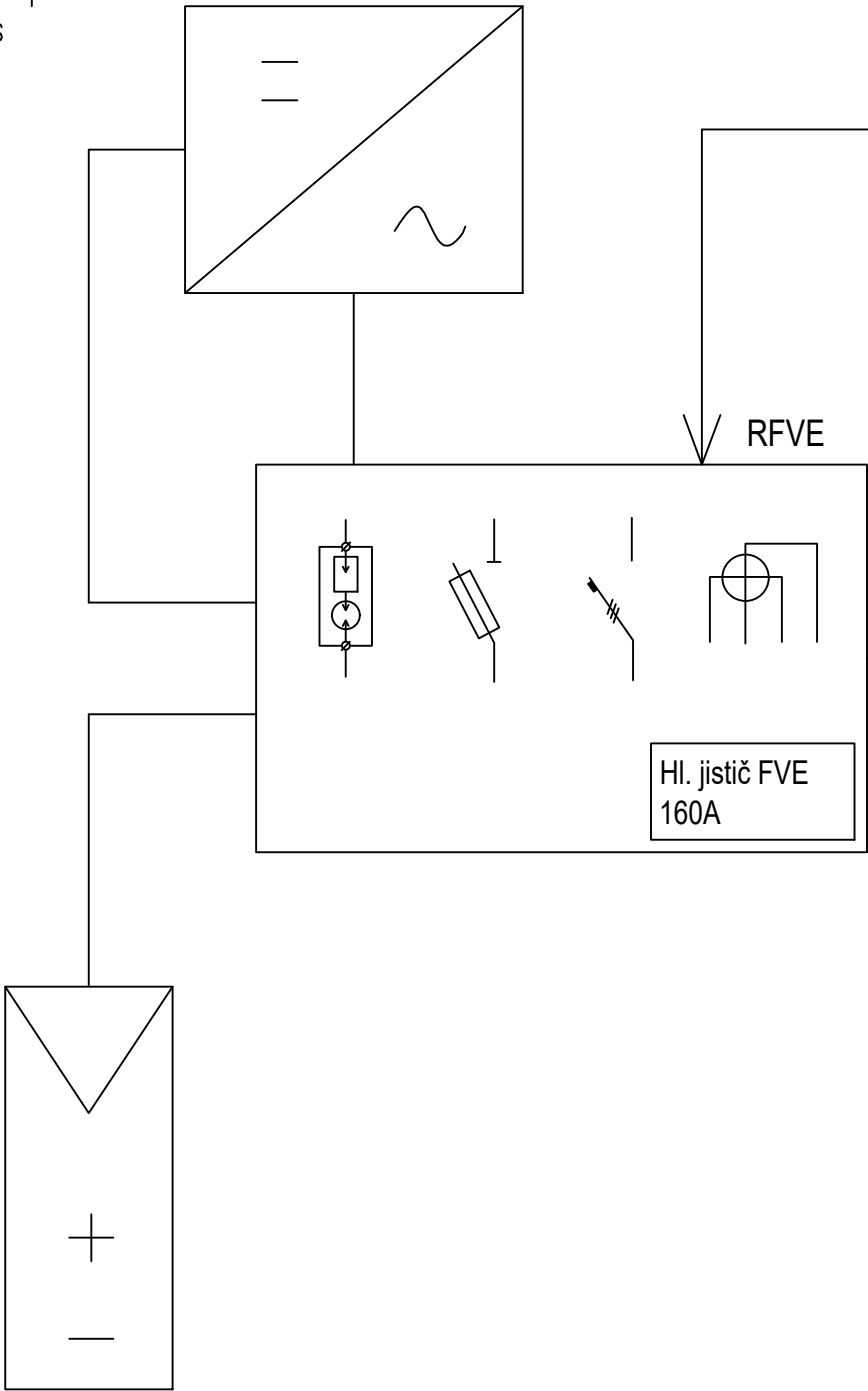
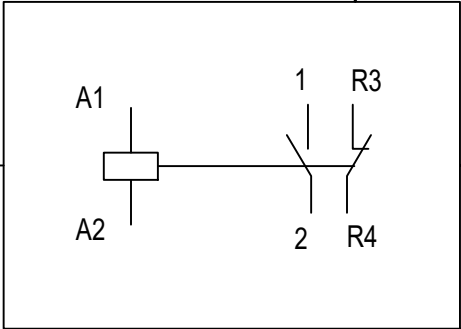


Střídač AC/DC (fázovací místo)
Typ: Fronius SYMO
4 ks 20.0-3-M
Výkon AC: 80 kWp
Množství: 4 ks

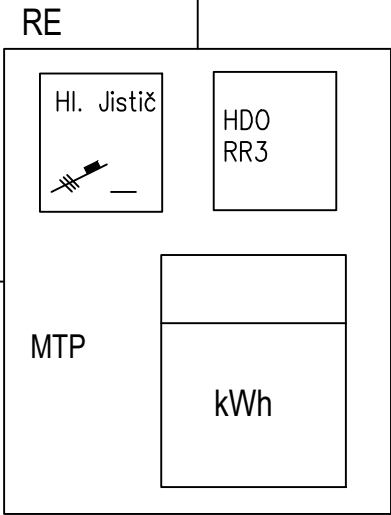
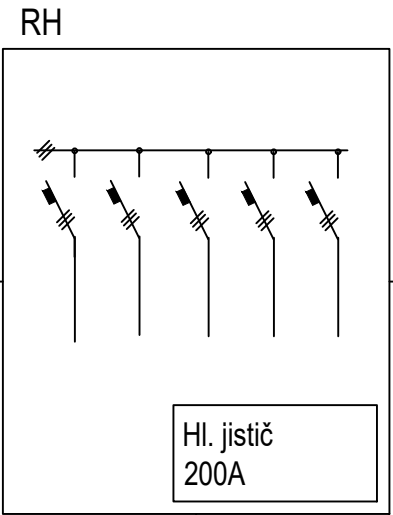


FV panely (generátor)
Typ: SUNPOWER MAXEON 2
Výkon panelů: 360 Wp
Množství: 249 ks

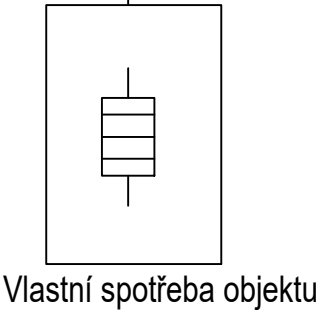
Rozpadové místo FVE
(stykač)



Regulace FVE distributorem
Výkonové stupně: 100 %, 0% Pjmen



Měřicí místo
Fakturační 6Q elektroměr



ZODP. PROJEKTANT:	AUTORIZOVANÝ INŽENÝR:	VYPRACOVAL:	KRESLIL:		
Petr Jiroudek	Petr Jiroudek	Zbyněk Ryzner	Zbyněk Ryzner		
MÍSTO STAVBY: parc.č. 731, Hudcova 296/70, 621 00 Brno, k.ú.: Medlánky [611743]				Zakázkové číslo:	PR-21-23
STAVEBNÍK: Výzkumný ústav veterinárního lékařství, v. v. i., Hudcova 296/70, 621 00 Brno, Česko				STUPEŇ PD:	DSP – DPS
FVE VÚVeL –Brno – 89,64 kWp				DATUM:	04/2021
Jednopolové schema				FORMÁT:	A3
				MĚŘÍTKO:	VÝKRES ČÍSLO: 4